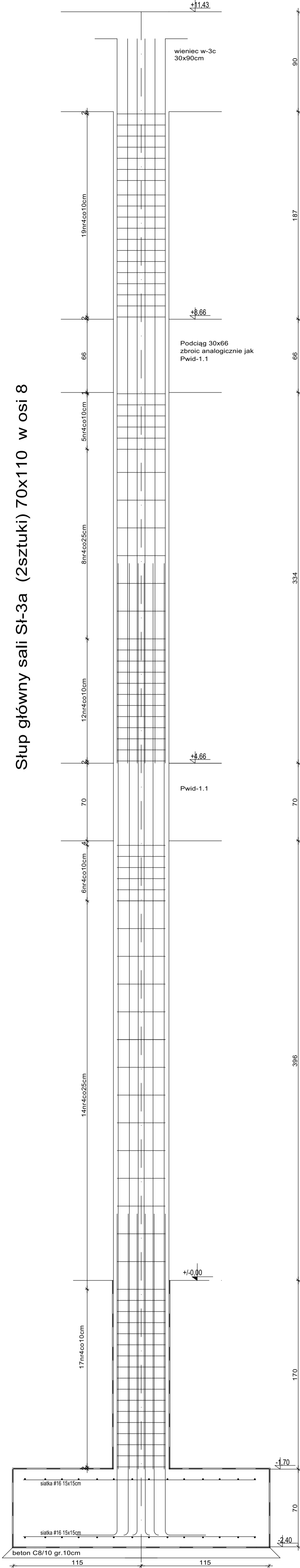


Słup główny sali Sł-3a (2sztuki) 70x110 w osi 8





Zakład Usług
Projektowo-Wykonawczych
PIOTR PARKITNY
98-300 Wieluń, os. Armii Krajowej 16
tel.: 604 105 840 lub 601 804 896
e-mail: danuta-grzegorzek@wp.pl

NAZWA I ADRES OBIEKTU BUDOWLANEGO
BUDOWA HALLI SPORTOWEJ Z ZAPLECZEM I ŁĄCZNIKIEM PRZY SZKOLE PODSTAWOWEJ NR 5 W WIELUNIU

Na działce Nr ew. 1/6, obręb 3, m. Wieluń, 98-300 Wieluń

BRANŻA / NR RYSUNKU STADIUM OPRACOWANIA
K-20

Tytuł rysunku
SŁUP GŁÓWNY SALI SŁ- 3a

SKALA
1:20

Imię i nazwisko
mgr inż. bud. Piotr Parkitny

Specjalność i Nr uprawnień budowlanych
Nr upr. **542/85/91**

Specjalność: Konstrukcja

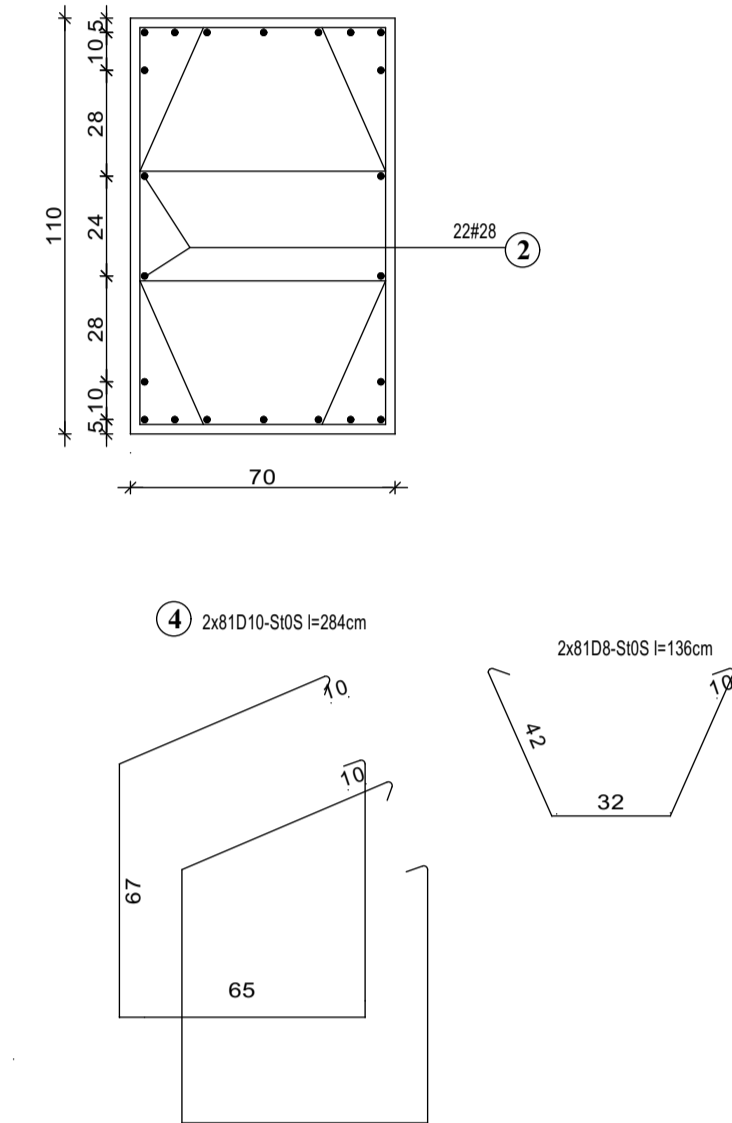
Pieczałka i podpis

Specjalność: Konstrukcja
Nr upr. **LOD/1928/POOK/12**

Data:
Wieluń
04:2021

Wieluń
04:2021

UWAGA:
Projekt wykonawczy konstrukcji, stanowi uzupełnienie i uszczegółowienie Projektu Budowlanego- zamiennego i należy go rozpatrywać łącznie z projektem architektoniczno – budowlanym - zamiennym oraz projektami branżowymi zamiennymi



MATERIAŁ:			
BETON		STAL	
C25/30		konstrukcyjna strzemiona/ stal montażowa	- AIIIIN- RB500W - A0 S10S-b

WYKAZ STALI ZBROJENIOWEJ - Słup główny sali w osi 8 (2sztuki)									
ELEMENT	NR	Dl. m	ILOŚĆ W 1 ELEM.		ILOŚĆ OGÓŁEM	DŁUGOŚĆ OGÓŁEM			
			stł.	stł.		A0-S10S-b	AIIIIN-RB500W	#16	#28
słup sali w osi 8 (2sztuki)	1	3,25	22	2	44				143,00
	2	8,16	22	2	44				359,04
	3	6,73	22	2	44				296,12
	4	2,84	162	2	324		920,16		
		1,36	162	2	324	440,64			
DŁUGOŚĆ RAZEM:						440,64	920,16		798,16
MASA 1 mb:						0,395	0,617	1,580	4,83
MASA RAZEM:						174,05	567,74		3855,11
SUMA:						4596,90 kg			

2 22#28 - RB500W H=673

1 22#28 - RB500W H=325